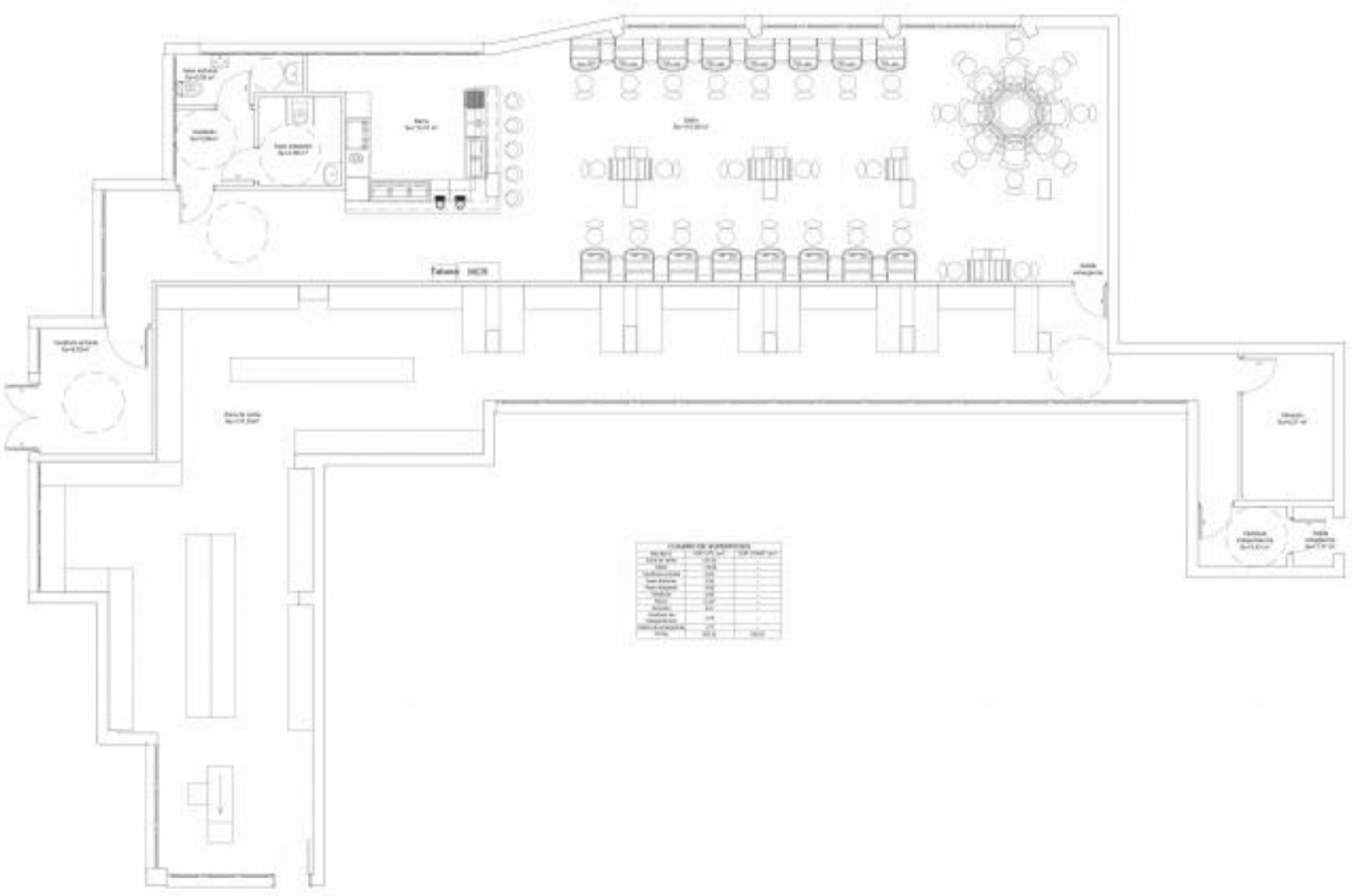


LEYENDA	
○	Interruptor
○	Tomacorriente
○	Alumbramiento
○	Alumbramiento de emergencia
○	Alumbramiento de emergencia de reserva
○	Alumbramiento de emergencia de reserva de reserva
○	Alumbramiento de emergencia de reserva de reserva de reserva
○	Alumbramiento de emergencia de reserva de reserva de reserva de reserva
○	Alumbramiento de emergencia de reserva de reserva de reserva de reserva de reserva
○	Alumbramiento de emergencia de reserva de reserva de reserva de reserva de reserva de reserva
○	Alumbramiento de emergencia de reserva de reserva de reserva de reserva de reserva de reserva de reserva
○	Alumbramiento de emergencia de reserva de reserva de reserva de reserva de reserva de reserva de reserva de reserva
○	Alumbramiento de emergencia de reserva de reserva de reserva de reserva de reserva de reserva de reserva de reserva de reserva
○	Alumbramiento de emergencia de reserva de reserva de reserva de reserva de reserva de reserva de reserva de reserva de reserva de reserva
○	Alumbramiento de emergencia de reserva de reserva de reserva de reserva de reserva de reserva de reserva de reserva de reserva de reserva de reserva

PROPERTY ID: SGI-11647

**INSTALACION ELECTRICA:
ELECTRICA GRUPO SUR XXI**
SITUACION: CICARRILLO, COSTA DE LA CALMA - CALVO
PROMOTOR: ELECTRICA GRUPO SUR XXI S.L.
Ingeniería de Instalación



CANTIDAD DE ELEMENTOS	
1	Interruptor
1	Tomacorriente
1	Alumbramiento
1	Alumbramiento de emergencia
1	Alumbramiento de emergencia de reserva
1	Alumbramiento de emergencia de reserva de reserva
1	Alumbramiento de emergencia de reserva de reserva de reserva
1	Alumbramiento de emergencia de reserva de reserva de reserva de reserva
1	Alumbramiento de emergencia de reserva de reserva de reserva de reserva de reserva
1	Alumbramiento de emergencia de reserva de reserva de reserva de reserva de reserva de reserva
1	Alumbramiento de emergencia de reserva de reserva de reserva de reserva de reserva de reserva de reserva
1	Alumbramiento de emergencia de reserva de reserva de reserva de reserva de reserva de reserva de reserva de reserva
1	Alumbramiento de emergencia de reserva de reserva de reserva de reserva de reserva de reserva de reserva de reserva de reserva

i+au estudio de ingeniería, arquitectura y

SITUACION: C/ Orens, 3 bajos, Costa de la Calma - CALVO
PROMOTOR:

Alcarriz Torres,
Ingeniero Industrial
IPI 1471 713 040

El promotor

Salón de juegos tipo B y comercio al por menor de productos del hogar
Situación

Kommersiell till salu i Costa de la Calma

€472,500

This big commercial property in Costa de la Calma consists of 350 sqm and it has 2 licences, it fulfills the urbanistic requirements and it can be used as play room or supermarket. It is located in a touristic area, where during the summer season there is a lot of movement. It is one of the most visited areas in the Southwest of the island.



350 m²



350



0



0



+34 609 97 72 62



www.bostad-utland.se



info@bostad-utland.se